

Advinci Privacy Impact Assessment 02/2018

Informations du PIA

Nom du PIA

Advinci sprl - 2018 V3

Nom de l'auteur

Defreyne Stephane SD Consult sprl

Nom de l'évaluateur

Defreyne Stephane SD Consult sprl

Nom du validateur

Christer TROMPET

Nom du DPD

Alain Mbange - Quantes scrll

Statut du DPD

Le traitement devrait être mis en oeuvre.

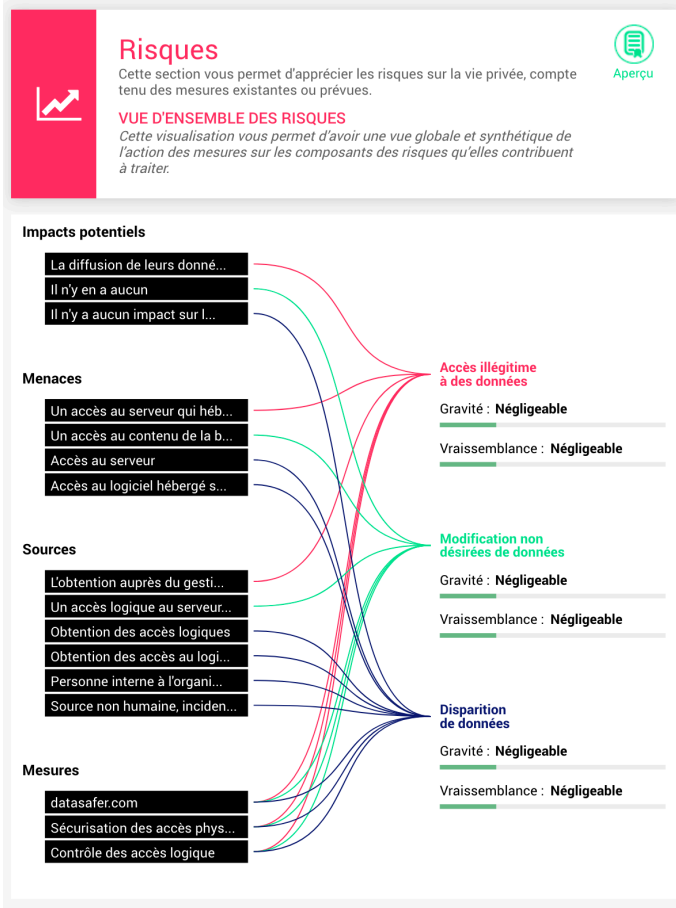
Opinion du DPD

Il est conforme aux prescriptions légales

Date de création

20/02/2018

Cartographie des risques



Principes fondamentaux

Proportionnalité et nécessité

Les finalités du traitement sont-elles déterminées, explicites et légitimes ?

La personne concernée a consenti au traitement de ses données à caractère personnel afin de recevoir des newsletters d'actions promotionnelles et de communication de marketing direct.

L'inscription dans la base de données est gratuite et spécifique.
Elle peut être retirée à tout moment au départ du site et sur simple demande email.

Évaluation : Acceptable

Quel(s) est(sont) le(s) fondement(s) qui rend(ent) votre traitement licite ?

La personne concernée a consenti au traitement de ses données à caractère personnel. Le consentement est donné lors de l'inscription afin de recevoir des actions de promotions, de communications et de marketing direct.

Évaluation : Acceptable

Les données collectées sont-elles adéquates, pertinentes et limitées à ce qui est nécessaire au regard des finalités pour lesquelles elles sont traitées (minimisation des données) ?

Seules les informations fournies par la personne concernée lors de son inscription sont collectées.
Évaluation : Acceptable

Les données sont-elles exactes et tenues à jour ?

Les données sont fournies par le participant. Elles peuvent être modifiées à sa demande par email et selon les informations que le participant nous fournit.

Évaluation : Acceptable

Quelle est la durée de conservation des données ?

Les données sont conservées pour une durée de 5 ans à compter de leur collecte par Advinci sprl ou du dernier et ou, contact émanant de la part du participant.
Elles sont conservées jusqu'à la demande de suppression et sortie du programme de marketing Direct par la personne concernée, qui a un droit d'accès, de rectification, d'opposition et de suppression des données collectées le concernant.

Évaluation : Acceptable

Principes fondamentaux

Mesures protectrices des droits

Comment les personnes concernées sont-elles informées à propos du traitement ?

Sur le site internet et lors de leur inscription. L'utilisateur est informé de la nature des informations qu'il va recevoir à des fins de marketing direct et promotionnelles

Évaluation : Acceptable

Comment le consentement des personnes concernées est-il obtenu ?

Explicitement, via les formulaires en ligne sur les sites concernés, les sites partenaires concernés, ou lors d'actions concours organisé par nos sites et ou nos sites partenaires.

Évaluation : Acceptable

Comment les personnes concernées peuvent-elles exercer leurs droit d'accès et droit à la portabilité ?

Les personnes concernées peuvent à tout instant exercer leurs droit d'accès et droit à la portabilité par simple demande en adressant un email à l'adresse info(a)advinci.be

Évaluation : Acceptable

Risques

Mesures existantes ou prévues

datasafer.com

Une licence datasafer.com permet d'auditer l'activité des différentes bases de données et d'historiser l'ensemble des communications de marketing direct qui sont envoyées aux bases de données.

Évaluation : Acceptable

Sécurisation des accès physiques

Le serveur d'hébergement est chez OVH

Le serveur DNS est chez Gandi

Le serveur Mail (a)advinci.be est chez Google

Tous ses serveurs sont chez des prestataires sous-traitants qui disposent de zones sécurisées.

Évaluation : Acceptable

Contrôle des accès logique

Les accès logiques au serveur ainsi qu'aux logiciels hébergés sur le serveur sont gérés par un seul administrateur système qui est la société SD Consult SPRL

Évaluation : Acceptable

Contexte

Vue d'ensemble

Quel est le traitement qui fait l'objet de l'étude ?

Service d'envoi de newsletter marketing par la société Advinci sprl au départ des bases de données Mailique/Mailgie/Geniusmail/wemove/Vipriva.

Quelles sont les responsabilités liées au traitement ?

Des actions de Marketing direct mises en place par la SPRL ADVINCI

Quels sont les référentiels applicables ?

Seul des personnes de plus de 18 ans sont intégrées au programme de marketing direct Évaluation : Acceptable

Contexte

Données, processus et supports

Quelles sont les données traitées ?

Les données d'identification comme le nom, l'adresse, le tel...

Les données d'identification électronique tel l'adresse IP lors de l'inscription, le timestamp, l'adresse email Les caractéristiques personnelles comme la langue, le sexe et l'age.

Des loisirs et intérêts.

Comment le cycle de vie des données se déroule-t-il (description fonctionnelle) ?

Les données sont collectées via inscription sur un formulaire du site, des sites partenaires ou lors de concours organisés par le site.

La désinscription et l'effacement peut se faire directement en ligne sur le site.

La désinscription et l'effacement se fait par simple demande par email à l'adresse info@advinci.be

Quels sont les supports des données ?

Les bases de données sont hébergées sur un serveur OVH géré par le sous-traitant SD CONSULT SPRL. Elles sont également hébergées dans les logiciels software as a service Emailr.com et Mautic.org.

Évaluation : Acceptable

Risques

Accès illégitime à des données

Quels pourraient être les principaux impacts sur les personnes concernées si le risque se produisait ?

La diffusion de leurs données personnelles sur le web.

Quelles sont les principales menaces qui pourraient permettre la réalisation du risque ?

Un accès au serveur qui héberge les données

Quelles sources de risques pourraient-elles en être à l'origine ?

L'obtention auprès du gestionnaire du système ou d'un utilisateur du système de ses codes d'accès

Quelles sont les mesures, parmi celles identifiées, qui contribuent à traiter le risque ?

datasafer.com, Sécurisation des accès physiques, Contrôle des accès logique

Comment estimez-vous la gravité du risque, notamment en fonction des impacts potentiels et des mesures prévues ?

Négligeable, les personnes concernées ne seront pas impactées ou pourraient connaître quelques désagréments qu'elles surmonteront sans difficulté. Simple contrariété, sentiment d'atteinte à la vie privée sans préjudice réel.

Comment estimez-vous la vraisemblance du risque, notamment au regard des menaces, des sources de risques et des mesures prévues ?

Négligeable, Il semble difficile pour les sources de risques retenues de réaliser la menace en s'appuyant sur les caractéristiques des supports (ex vol de support, vol de serveur, vol de disques durs,..) Il semble également difficile que les sources de risques obtiennent les login d'accès au serveur.

Évaluation : Acceptable

Risques

Modification non désirées de données

Quels pourraient être les principaux impacts sur les personnes concernées si le risque se produisait ? Il n'y en a aucun

Quelles sont les principales menaces qui pourraient permettre la réalisation du risque ?

Un accès au contenu de la base de donnée

Quelles sources de risques pourraient-elles en être à l'origine ?

Un accès logique au serveur ou au logiciel qui donne accès au contenu de la base de donnée

Quelles sont les mesures, parmi celles identifiées, qui contribuent à traiter le risque ?

Sécurisation des accès physiques, datasafer.com, Contrôle des accès logique

Comment estimez-vous la gravité du risque, notamment en fonction des impacts potentiels et des mesures prévues ?

Négligeable, Les personnes impactées seraient simplement contrariée.

Comment estimez-vous la vraisemblance du risque, notamment au regard des menaces, des sources de risques et des mesures prévues ?

Négligeable, Improbable. Évaluation : Acceptable

Risques

Disparition de données

Quels pourraient être les principaux impacts sur les personnes concernées si le risque se produisait ?

Il n'y a aucun impact sur les personnes Évaluation : Acceptable